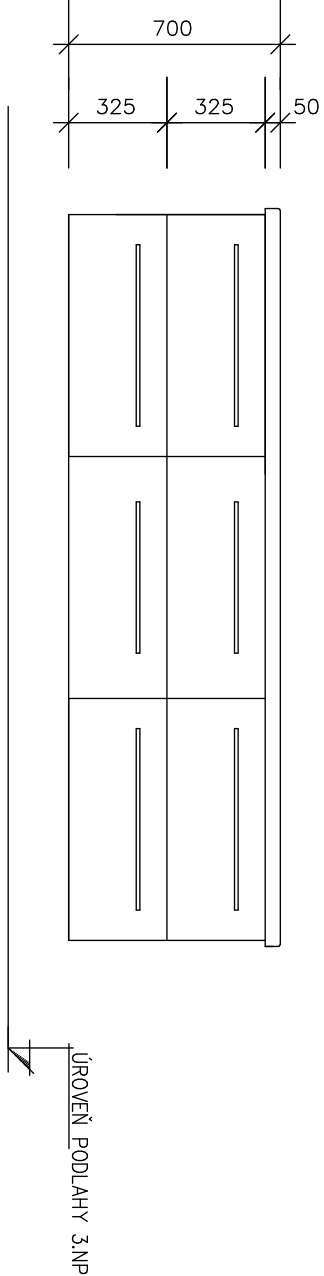
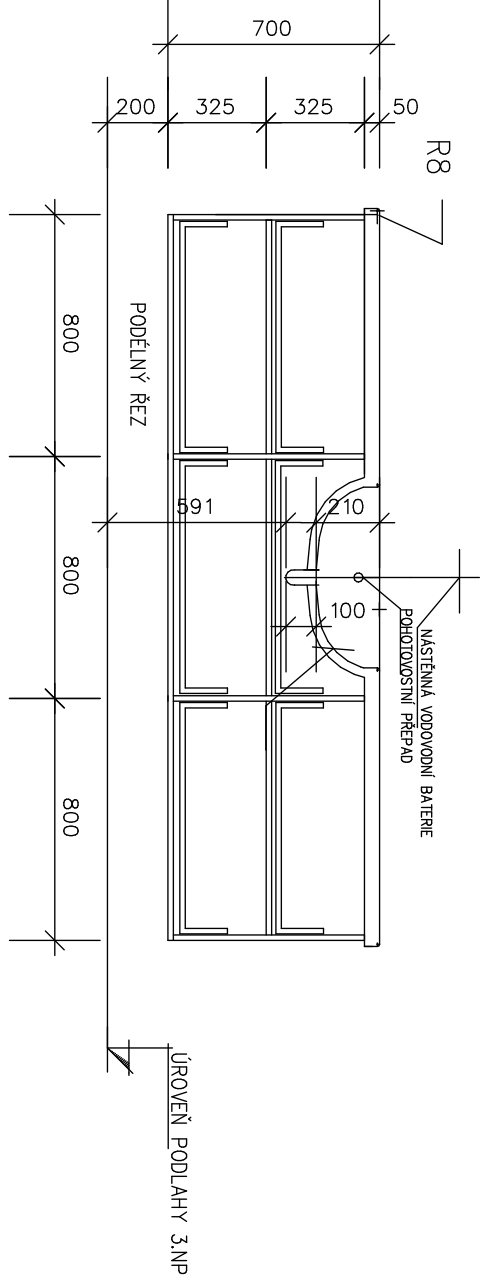
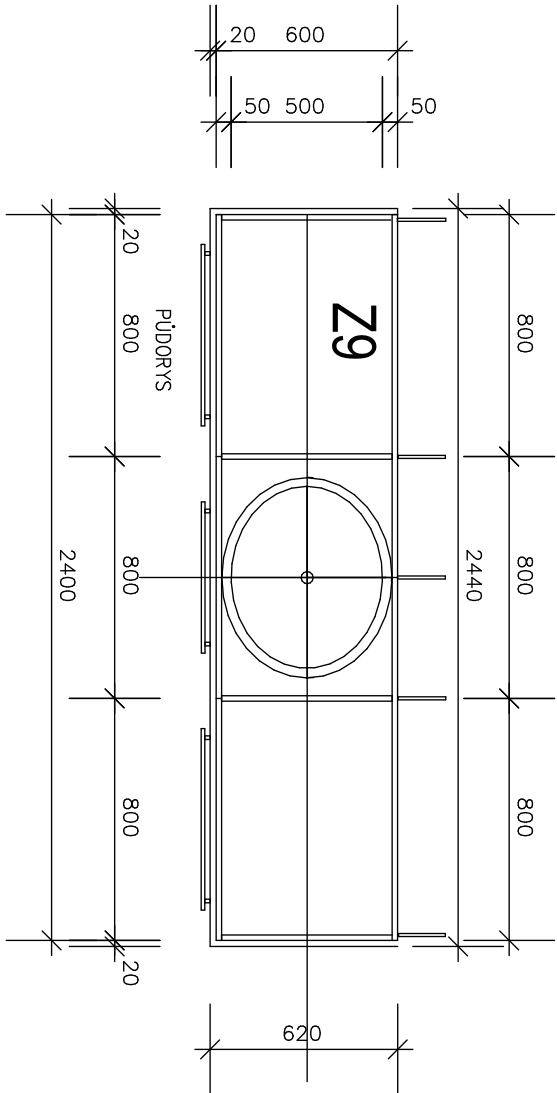


ZÁKROK. SÁLKY 3.NP - Č.M. 3.45

ZDRAVOTNICKÁ LINKA - DOLNÍ, ZAVĚŠENÁ Z9



POPIS

ZDRAVOTNICKÁ LINKA
DOLNÍ ZASUVKOVÁ SKŘÍŇKA ZAVĚŠENÁ S VESTAVĚNÝM UMÝVADLEM
1 X SKŘÍŇKA 600/2400, 6 ZASUVEK, HORNÍ STŘEDNÍ ZASUVA UPRÁVENÁ PRO INSTALACI ODPADU
HORNÍ PRACOVNÍ PLOCHA – UMĚLÝ KÁMEN –BEZSPARÝ

1x BATERIE BEZDOTYKOVÁ JE SOUČÁSTÍ PD Z11
LÍŠTOVÁNÍ U OKRAJŮ ZA LINKOU

OSVĚTLENÍ LINKY – LED SVĚTLIDLO

NAPOLNĚNÍ NA TZB

MATERIÁL:

KORPUS MDF DESKA TL. 18 mm, HRANY ABS 2 mm
POVRCHOVÁ ÚPRAVA HPL LAMINÁT BARBA BILÁ-MAT
SPOLOUVÁNÍ NA DŘEVĚNÉ KOLÍKY
DVEŘE MDF TL. 18 mm + POVRCHU, ÚPRAVA HPL LAMINÁT
BARVA BILÁ – LESK
SAMOSTATNÝ SOKL TL. 18 mm HPL LAMINÁT BARVA ŠEDÁ
HRANY ABS TL. 2 mm

KOVANÍ:

ÚCHYTÝ – KOVOVÉ
MECHANISMY TÍCHOHO DOJEZDU ZASUVEK S TLUMIČEM , PRO VYŠŠÍ ZATÍŽ
KOTVENÍ SYSTÉM HORNÍCH SKŘÍŇEK

PRACOVNÍ DESKA

UMĚLÝ BEZSPARÝ KÁMEN Z PŘÍRODNÍCH MINERÁLŮ
A AKRYLOVÉHO POLYMERU, DESKA BEZE SPOJŮ–HLADKÁ
BARVA BILÁ- GLACIER WHITE TL. DESKY 50 MM
VYROBENO VČETNĚ DŘEZU A VÝLEVKY –ZAOBLENĚ HRANY
PŘESAH 20MM
HYGIENICKÉ POŽADAVKY DLE ČSN
UMÝVADLO JE SOUČÁSTÍ JEDNOTLITÉ PLOCHY PRACOVNÍ DESKY
UMÝVADLO – OVAL 500 X 600 MM

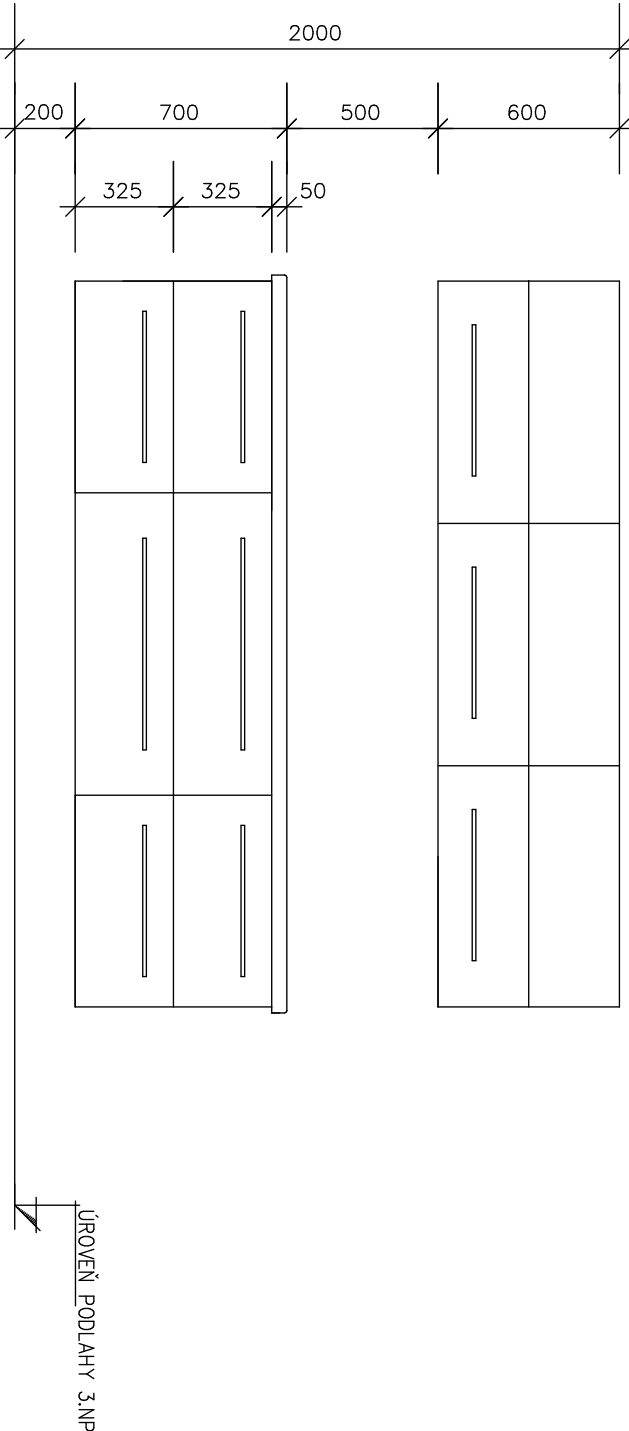
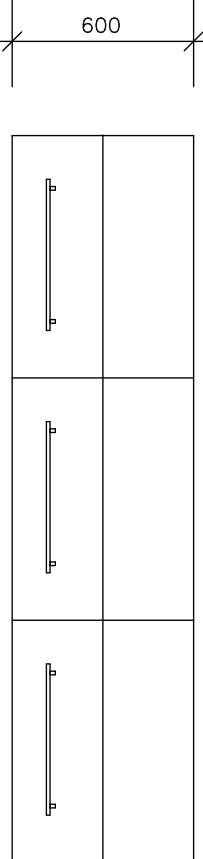
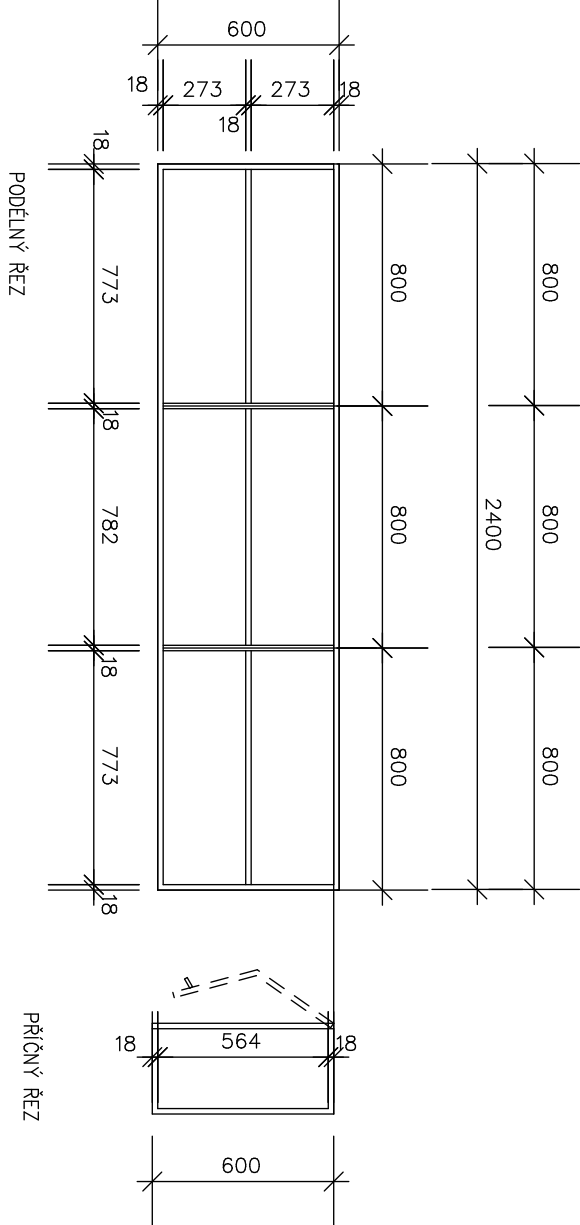
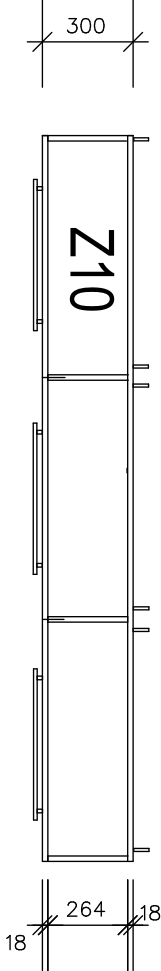
ZAVĚŠENÍ

ZÁVĚSNÝ KOTVENÍ SYSTÉM OCELOVÝ, KOTVENÍ HMOŽDINKY PRO PŘÍSLUŠNÝ TYP STĚNY

CELKEM 1 KS

ZÁKROK. SÁLEK 3.NP - Č.M. 3.45

ZDRAVOTNICKÁ LINKA - HORNÍ SKŘÍŇKY ZAVĚŠENÉ Z10



CELKOVÝ PŮHLED NA LINKU V Č.M. 3.45

CELKEM 1 KS

POZOR: VÝROBNÍ DOKUMENTACI PROVEDE DODAVATELSKÁ FIRMA

ZODPOVĚDNÝ PROJEKTANT		VYPRACOVAL	ATELIER G+G s. r. o. Nádražní 569/II 377 01 J. Hradec tel./fax 384 321 088 e-mail:info@ateliergg.cz	
Ing. arch. Ivana Ganterová		Věra Davidová		
MÍSTO:		Horní areál Nemocnice České Budějovice a.s., pavilon "C"	FORMÁT	
INVESTOR:		Nemocnice České Budějovice a.s., B.Měnové 585/54		
AKCE :		PŘÍSTAVBA, NÁSTAVBA A STAVEBNÍ ÚPRAVY PAVILONU „C“ A NA ODDĚLENÍ HEMODIALYZY A GASTROSKOPIE NEMOCNICE ČESKÉ BUDĚJOVICE A.S.	DATUM	
OBSAH :		D.1.1. ARCHITEKTONICKO STAVEBNÍ ŘEŠENÍ ZDRAVOTNICKÁ LINKA Z9, Z10	UČEL	DPS
			ZAK. Č.	181/7
			ARCH. Č.	181/7
			MĚŘÍTKO	ČÍSLO V.
			1:25	D.1.1.b46